



# 社会福祉法人十字の園 ケアハウス アドナイ館



自分の生活を大切にしつつ、困った時にはいつでも誰かがそばにいる、温かな安心がここにあります。

アドナイ館は、1993年4月に社会福祉法人十字の園で最初にオープンしたケアハウスです。

一人部屋、二人部屋を合わせて50名が入所できます。聖隷福祉ゾーンの中で、近隣には総合病院や学校、各種福祉事業所があり、介護サービスに恵まれた環境にあります。



おかげさまで 2023年4月1日 アドナイ館は **30周年** を迎えました

お問合せ  
ケアハウス アドナイ館

〒431-1304 静岡県浜松市浜名区細江町中川7437-8  
TEL 053-439-1200 FAX 053-439-1211  
[http://www.jyuji.or.jp/hamamatsu\\_city/adonai/](http://www.jyuji.or.jp/hamamatsu_city/adonai/)

## ケアハウスとは

ケアハウスとは、60歳以上で自宅生活が困難な低所得者向けの福祉施設です。「ケア」とついていますが、すべての施設が介護がメインと言う訳ではありません。自立の方を対象とした一般型ケアハウスと、要介護の方が入居できる介護型ケアハウスの2種類に分かれています。

## アドナイ館（一般型ケアハウス）

アドナイ館は一般型ケアハウスです。身体機能の低下が気になる方、高齢のためお一人での生活に不安を感じている方等が入所されています。介護が必要となったときには訪問介護や通所介護などの在宅サービスを利用して生活します。

## ケアハウス アドナイ館

ケアハウスアドナイ館では、年齢とともに増えてゆく、入居者の不安や心配、生活上の困難を解消しつつ、快適な生活を営むことができるよう、一人ひとりがその人らしく生活し、自立心を損なわないよう支援できるよう対応しております。



## アドナイ館の特長



### 施設独自のサポート体制

希望者には、食事の配膳や通院介助、薬の管理等、可能な限り自立した生活を支援します。（有料）

### 病院が近い

近隣には病院が多数あります。通院も選ぶことができ、近くて安心です。

### 栄養と彩りを考慮した食事

皆様の健康と食べる楽しみを考慮し、彩り豊かな食事を提供しております

### 多彩なレクリエーション

施設の行事や入居者同士のクラブ活動等、色々な活動があります。

### グループ連携

介護サービスが必要になった時、法人内の多彩な福祉サービスが利用できます。



アドナイ館では、季節ごとの行事として「春・秋の遠足」「夏祭り」「敬老祝会」「クリスマス祝会」等、毎月の行事として「ブンネ」「ロコトレ」「買い物ツアー」「筋カトレ」等、クラブ活動として「気功」「読書会」「聖書研究」「ハンドベル」「オセロ」等、多様な活動を行っています。

## 生活の一コマ



オセロ大会



梅の収穫



防災訓練



座談会



ハンドベル



高校生からの  
演奏のプレゼント



野球部応援

アドナイ館30周年記念



ロコトレ



園児来館



聖灯祭参加



それでアブラハムはその所の名をアドナイ・エレと呼んだ。  
これにより、人々は今日もなお「主の山に備えあり」と言う。

栄養と彩りを考慮した食事



A献立



B献立

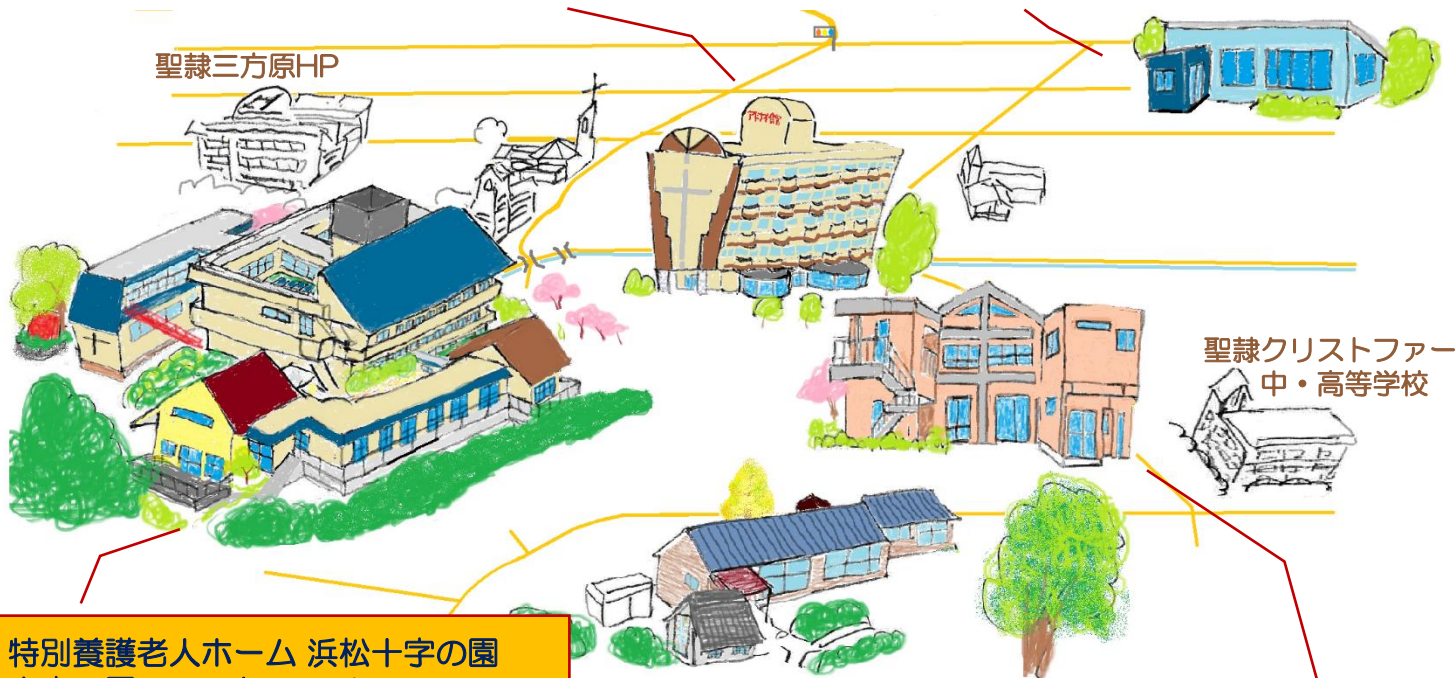
アドナイ館では、朝食：バイキング 昼食：メニュー一律 夕食：メニュー選択式 の食事を提供しております。上記は夕食の選択メニュー例です。

十字の園 三方原地区

ケアハウス アドナイ館  
細江デイサービスセンター

ヘルパーステーションほそえ  
浜松十字の園支援センター

聖隷三方原HP

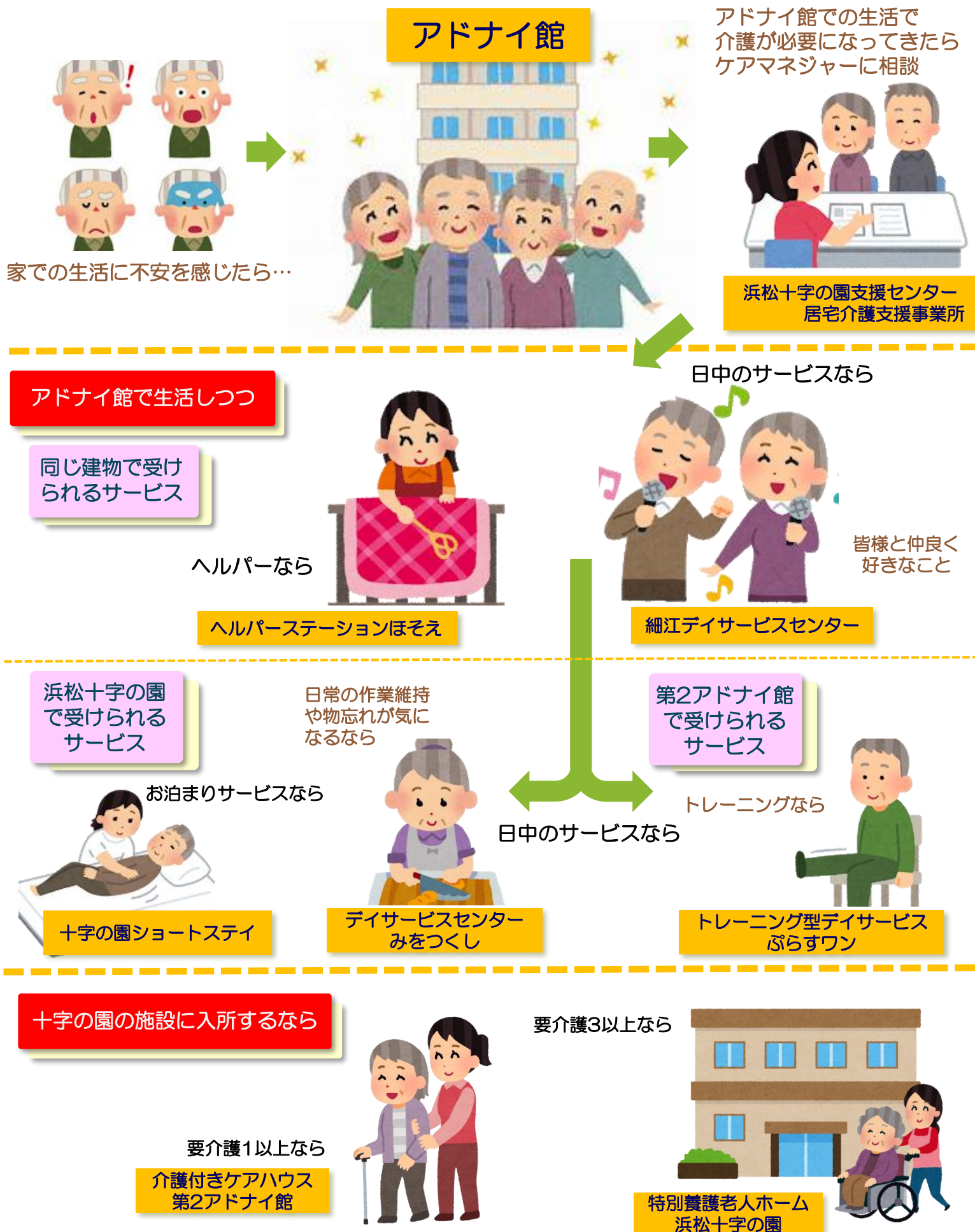


特別養護老人ホーム 浜松十字の園  
十字の園ショートステイ  
デイサービスみをつくし

ケアハウス 第2アドナイ館  
トレーニング型デイサービスぱらすワン

それでアブラハムはその所の名をアドナイ・エレと呼んだ。  
これにより、人々は今日もなお「主の山に備えあり」と言う。

# 社会福祉法人十字の園 ケアハウス アドナイ館



それでアブラハムはその所の名をアドナイ・エレと呼んだ。これにより、人々は今日もなお「主の山に備えあり」と言う。